

+ DE 700
COLLECTIVITÉS
ACCOMPAGNÉES

+ DE 70 AGENTS
QUALIFIÉS À
VOTRE SERVICE

- Dirigé par **des élus** des collectivités du département, pour **les élus employeurs** du département
- Expert en matière de **Gestion des Ressources Humaines** des collectivités territoriales
- Le **conseiller RH** de **proximité** des employeurs territoriaux

CENTRE DE GESTION
DE LA FONCTION PUBLIQUE
TERRITORIALE DES PYRÉNÉES-ATLANTIQUES

Maison des Communes
Cité administrative - Rue Auguste Renoir
CS 40609 - 64006 Pau Cedex

05 59 84 40 40

direction@cdg-64.fr



www.cdg-64.fr



MÉDIATION



La médiation est un mode alternatif de règlement de certains différends entre employeurs publics et agents. Des médiateurs formés au CDG 64 peuvent intervenir dans le cadre d'un véritable dialogue, constructif et bienveillant, afin d'aboutir à un accord souvent plus rapide, efficace et durable et à un moindre coût, que l'engagement d'une procédure devant un tribunal administratif.



RÉFÉRENT DÉONTOLOGUE

DÉONTOLOGIE ET LAÏCITÉ

Mission spécifiquement dédiée aux agents publics territoriaux des Pyrénées-Atlantiques : le référent déontologie et laïcité renseigne les agents publics territoriaux dans la mise en œuvre de leurs droits et obligations. Il peut être consulté par les employeurs en cas de doute sur des cumuls d'activités des agents.

ALERTE ÉTHIQUE

Dans le cadre d'une procédure mise en place par la collectivité, le référent Alerte éthique recueille les signalements émis par les agents et collaborateurs extérieurs ou occasionnels témoins de crimes, délits, violences graves ou préjudices graves pour l'intérêt général.

SIGNALEMENT ET TRAITEMENT D'ACTES DE VIOLENCE DE DISCRIMINATION, DE HARCÈLEMENT OU D'AGISSEMENTS SEXISTES.

Ce référent recueille et traite les signalements émis par les agents victimes ou témoins de tels actes.

“

PARCE QUE L'HUMAIN
EST LE MOTEUR DE
L'ACTION PUBLIQUE
LOCALE...

CENTRE DE
**GES
TION**

de la fonction publique territoriale
des Pyrénées-Atlantiques



EMPLOI, MOBILITÉ & RESSOURCES HUMAINES

La Direction Emploi, mobilité et RH propose aux collectivités un appui personnalisé dans leurs démarches de recrutement et de gestion des ressources humaines.



CONCOURS & EXAMENS PROFESSIONNELS

Organisation des concours et examens professionnels afin de répondre aux besoins de recrutement et de déroulement des carrières.



CONSEIL EN ORGANISATION

Accompagnement des collectivités dans leur organisation et le développement des RH, en s'adaptant au contexte et aux enjeux de leurs territoires.



ACCOMPAGNEMENT AU RECRUTEMENT

Conseils sur les aspects techniques, juridiques et logistiques dans le respect du pouvoir de nomination relevant de l'autorité territoriale.



DIAGNOSTIC & DÉVELOPPEMENT RH

Réalisation de diagnostics individualisés et opérationnels des politiques ressources humaines et des effectifs en incluant une analyse comparative avec des collectivités similaires.



BOURSE DE L'EMPLOI

Publication des Déclarations de Vacance d'Emploi (DVE) et offres d'emploi des collectivités ainsi que la gestion des cvthèques de demandeurs d'emploi.



REMPLACEMENT & RENFORT

Le Pôle Missions temporaires propose l'intervention d'agents formés, disponibles et opérationnels dans plus de 15 métiers de diverses filières (technique, administrative...).



ACCOMPAGNEMENT À LA MOBILITÉ

Accompagnement des agents ne pouvant et/ou ne souhaitant plus exercer leurs fonctions. Aide à la reconversion, écoute, construction de projets, préparation à la recherche d'emploi...



GESTION DES ARCHIVES

Intervention d'archivistes qualifiés, diplômés et expérimentés afin d'apporter un conseil ou poursuivre le classement. Leur savoir s'applique également à la gestion électronique.

SANTÉ & CONDITIONS DE TRAVAIL

La Direction Santé et conditions de travail accompagne les employeurs territoriaux dans la mise en œuvre de leurs obligations réglementaires en matière de santé et de sécurité au travail, afin de préserver la santé de leurs agents.



SURVEILLANCE MÉDICALE

- Visites médicales périodiques / d'embauche / de reprise
- Entretiens infirmiers
- Examens médicaux complémentaires...

INTERVENTION SUR DES SITUATIONS DÉGRADÉES

- Aménagement de postes pour les agents ayant des problèmes de santé / maintien dans l'emploi / reclassement professionnel
- Soutien psychologique
- Aide à la régulation de conflits...

PRÉVENTION DES RISQUES PROFESSIONNELS

- Animation des réseaux d'assistants et conseillers de prévention
- Accompagnement à la rédaction du document unique
- Sensibilisation des agents
- Conception des postes et locaux de travail...

INSPECTION

Toutes les collectivités ont pour obligation de désigner un Agent Chargé de la Fonction d'Inspection (ACFI). Le CDG 64 propose une convention afin d'assurer cette mission d'inspection obligatoire.

OBSERVATION & PROSPECTIVE

Le CDG 64 met à disposition des collectivités un accompagnement et des outils spécifiques permettant d'observer, comparer et analyser la gestion des ressources humaines.

ÉLABORATION DE RAPPORTS SOCIAUX

Accompagnement dans l'élaboration des différents rapports : Rapport Social Unique (RSU), situation comparée, risques psychosociaux, santé et conditions de travail...

DIAGNOSTICS ANTICIPATION RH

Le CDG 64 élabore des synthèses chiffrées et graphiques spécifiques (effectif, absentéisme, égalité professionnelle...) afin d'améliorer les politiques de gestion des ressources humaines et alimenter le dialogue social. Ces données peuvent permettre des comparatifs avec d'autres collectivités.

GESTION PRÉVISIONNELLE DES EMPLOIS ET COMPÉTENCES

Le module de gestion prévisionnelle des emplois et compétences disponible sur l'application www.donnees-sociales.fr permet une analyse et le suivi des aptitudes et compétences présentes dans la collectivité. Il permet également d'anticiper les futurs besoins en recrutement et formation.



EXPERTISE JURIDIQUE & INSTANCES CONSULTATIVES

La Direction Expertise juridique et instances consultatives accompagne les collectivités dans la gestion du personnel afin de les conseiller et les sécuriser sur les questions statutaires juridiques et de protection sociale.



VEILLE & ASSISTANCE JURIDIQUE

Sur toutes les questions de personnel, sur des thématiques telles que les droits et obligations, la gestion des fonctionnaires et des contractuels, la mobilité, la mutation, les congés...



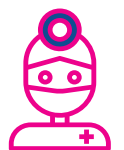
SUIVI DE CARRIÈRE & INSTANCES CONSULTATIVES

Participation aux diverses commissions : Commissions Administratives/Consultatives Paritaires (CAP et CCP), Secrétariat des Conseils de discipline, Comité Technique Intercommunal...



PROTECTION SOCIALE

Accompagnement des employeurs territoriaux dans les procédures de demandes de congés des agents territoriaux en cas de maladie, maternité, accident...



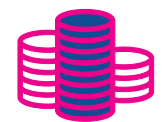
COMMISSION DE RÉFORME & COMITÉ MÉDICAL

Chargé du secrétariat de la Commission de Réforme et du Comité Médical pour le compte des collectivités, le CDG 64 accompagne les collectivités dans l'exécution des avis rendus.



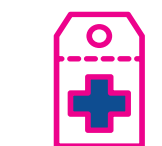
ASSURANCE STATUTAIRE

Renseignement sur les risques financiers que les collectivités encourent en cas de maladie, accident ou décès d'un agent. Proposition d'adhésion à un contrat groupe pour se prémunir de ces risques.



ALLOCATIONS CHÔMAGE

Assistance aux collectivités dans l'étude, la gestion et le suivi des dossiers d'allocations chômage leur incombant.



PROTECTION SOCIALE COMPLÉMENTAIRE

Renseignement des collectivités sur les complémentaires santé et prévoyance.



RETRAITE DES AGENTS PUBLICS

Accompagnement des collectivités affiliées et des futurs retraités sur les régimes publics de retraite (CNRACL, RAFF, IRCANTEC).