

## AGENT DES ESPACES VERTS

### *Rubriques principales :*

#### **Missions du poste :**

- Assurer l'entretien général des espaces verts et naturels de la collectivité dans le respect de la qualité écologique et paysagère du site.
- Assurer des travaux de plantation, de création et de production pour les espaces verts.
- Réaliser l'entretien courant et le suivi des équipements et matériels mis à disposition.

#### **Activités et tâches principales du poste :**

##### **• Assurer l'entretien général des espaces verts et naturels de la collectivité dans le respect de la qualité écologique et paysagère du site :**

- Entretenir les végétaux des surfaces en herbe (parc, jardins, aires de jeux, terrains de sport...) et des allées : engazonner, tondre, ramasser les feuilles, branchages et fleurs fanées...
- Entretenir les massifs et jardinières (bêchage, désherbage, mise en place de substrat, taille et traitement).
- Entretenir les arbres et les arbustes : planter, tailler, débroussailler, élaguer et abattre.
- Entretenir les cours d'eau : enlever les déchets, les branchages et nettoyer les accotements.
- Traiter et apporter les engrais nécessaires.
- Arroser de façon manuelle ou automatique et mettre en place les équipements spécifiques d'arrosage.
- Protéger les plantations à l'aide de bâches, toiles tissées, grillages, écorce...

##### **• Assurer des travaux de plantation, de création et de production pour les espaces verts :**

- Définir les espaces et préparer les sols (terrassement, drainage et désherbage).
- Effectuer les travaux de plantation, de création et de production dans les espaces verts et naturels de la collectivité.
- Créer les nouveaux espaces verts et semer le gazon.
- Fleurir la collectivité et réaliser des massifs arbustifs et floraux.
- Réaliser des techniques de floriculture de serre : semis, traitement, dépotage, rempotage, multiplication végétative, compositions florales...

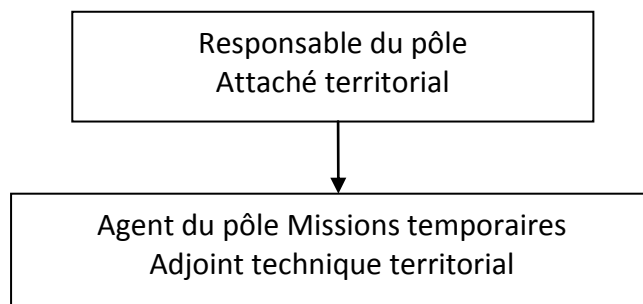
##### **• Réaliser l'entretien courant et le suivi des équipements et du matériel mis à sa disposition :**

- Utiliser les produits et les matériels d'entretien et de nettoyage.
- Entretenir, nettoyer et réaliser le suivi du matériel à disposition.
- Respecter les règles de sécurité liées à la manipulation des équipements, matériels et produits dangereux.
- Détecter les dysfonctionnements du matériel utilisé.

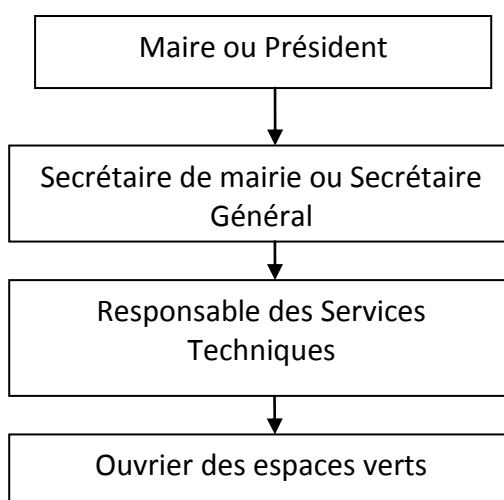
#### **Activités et tâches secondaires du poste :**

- Réaliser de petits travaux de maçonnerie et de peinture liés à l'aménagement des espaces verts (construction de murets, escaliers paysagers, clôtures, bordure, etc...).
- Renforcer les agents d'entretien de la voirie (salage, déneigement, fauchage...) et des forêts communales.
- Participer à l'installation et l'entretien du mobilier urbain : surveiller et contrôler les aires de jeux.
- Entretenir le cimetière et la cour de l'école communale.

**Positionnement hiérarchique :**



**Relations fonctionnelles :**



• ***En interne à la collectivité :***

Travail en équipe (relation quotidienne avec les agents de l'équipe).  
Relations ponctuelles avec les agents des services techniques de la collectivité (notamment les agents techniques polyvalents, les agents de gestion des déchets et l'agent d'entretien du domaine public).  
Contacts fréquents avec le responsable des services techniques.

• ***En externe à la collectivité :***

Contact quotidien avec la population.

**Exigences requises :**

• ***Formation et qualifications :***

BEP aménagement espaces verts (ou connaissance du secteur d'activité)  
Permis B obligatoire  
CACES et autorisation de conduite pour le fauchage

• ***Compétences techniques :***

Connaître l'environnement de la collectivité.  
Savoir réaliser les plantations et terrassements selon les plans fournis.  
Connaître les plantes, les essences, les arbres et savoir identifier les maladies.

Maitriser les techniques de base en maçonnerie.  
Savoir détecter les anomalies et dysfonctionnements et les signaler.  
Connaître les consignes de base de sécurité.  
Connaître les gestes et postures de la manutention.  
Connaître les modalités d'utilisation des matériels et produits.  
Connaître les règles de signalisation des chantiers et de sécurité pour le public et le personnel.

• **Compétences relationnelles :**

Sens du travail en équipe.  
Qualités relationnelles.  
Etre consciencieux et rigoureux.  
Ponctualité, assiduité et disponibilité.  
Sens du service public.

**Cadre statutaire :**

**Catégorie :** C

**Filière :** technique

**Cadres d'emplois :** Adjoints techniques territoriaux

**Moyens mis à disposition :**

Matériel (rotofil, tondeuse-tracteur, tronçonneuse, bétonnière, compresseur, tracteur agricole, karcher, taille-haies, souffleur, aspirateur à feuilles) et outillage divers.

Dépôt.

Local technique.

Véhicule de service en fonction du nombre de kilomètres parcourus.

Remboursements des frais de déplacement et de restauration.

Assurance auto-collaborateur.

**Rubriques complémentaires :**

**Conditions et contraintes d'exercice :**

- Le temps de travail peut être incomplet.
- Déplacements quotidiens en voiture.
- Déplacements entre deux missions éloignées sur la même journée.
- Peut être amené à intervenir les week-ends et jours fériés en cas d'urgence.
- Travail en intérieur et en extérieur par tous les temps.
- Travail seul ou en équipe.
- Pénibilité physique liée à l'exposition au bruit, aux vibrations et à la manutention manuelle de charges.
- Manipulation de produits toxiques et de matériels lourds.
- Pénibilité physique due aux postures et à la station debout prolongée.
- Discrétion professionnelle, secret professionnel et devoir de réserve.
- Sens du service public.
- Grande disponibilité.

**Indicateurs d'appréciation des résultats :**

- Fiches d'évaluation envoyées systématiquement après chaque intervention.

Rédigée le : 8 août 2014

Mise à jour le :