



## La lettre d'actualité de la DSCT Septembre 2020 - N°4



Schéma d'un  
aménagement de  
poste

Demande  
d'intervention

### Aménager un environnement de travail

Ce n'est pas aussi compliqué qu'on le pense ...

Téléchargez **un schéma des principales étapes**  
et le formulaire de **demande d'intervention** de la  
DSCT.

*Cet aménagement étant en lien avec un problème de santé,  
cette intervention est gratuite car incluse dans votre  
cotisation annuelle.*

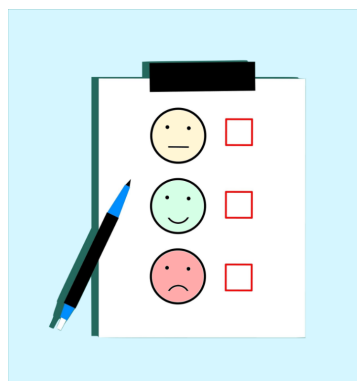
### Agent d'accueil

La Direction Santé et conditions de travail a réalisé un livret de "**Recommandations pour une meilleure prise en compte des conditions de travail des agents d'accueil**".

Vous y trouverez des informations sur la **gestion des ressources humaines**, l'**aménagement et l'organisation du poste**, la prévention des **risques professionnels** ainsi qu'un zoom sur la **gestion du risque agression**



Livret agent d'accueil



Sondage

## Retour d'expérience et sondage

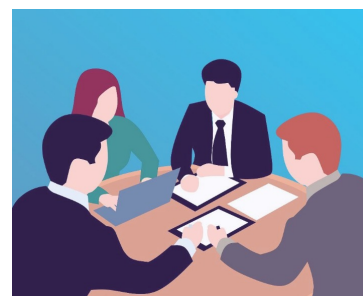
4 lettres d'actualité « **Trucs et Astuces** » vous sont parvenues durant l'été apportant du liant sur les RPS (Risques Psycho-sociaux) et la reprise d'activité.

Nous vous proposons de nous faire part de votre avis sur cette infolettre, mais aussi de nous partager vos idées pour enrichir nos prestations au travers de ce court sondage

## Sensibilisation des nouveaux membres aux missions des CHSCT



Suite aux élections municipales, les représentants de l'administration au CHSCT peuvent être amenés à changer.



Pré-inscription

Pour permettre d'assurer une continuité dans l'action du CHSCT, le CDG 64 propose des sessions de sensibilisation d'une demi-journée à destination de ces

nouveaux membres. Si vous êtes concerné, vous pouvez vous pré-inscrire ci-dessous.

*Cette pré inscription a valeur de sondage et ne vous engage pas.*

## Que faire en cas de covid-19 dans ma collectivité ?

Retrouvez sur cette fiche réflexe le résumé des procédures à mettre en place en cas de **cas covid 19** ou de **cas contact** dans votre collectivité.



Fiche réflexe

## Les infos ++

### Protocole sanitaire

Le 1er septembre un nouveau protocole national pour assurer **la santé et la sécurité des salariés** en entreprise face à l'épidémie de Covid-19 a été publié. Il s'applique aux **secteurs privé et public**.

Protocole national

### Rentrée scolaire

Afin de garantir **la protection des élèves et des personnels**, le protocole sanitaire des écoles et établissements scolaires a été mis à jour.

Modalités pratiques

Direction Santé et conditions de travail  
Centre de Gestion des Pyrénées-Atlantiques

[Direction-sante@cdg-64.fr](mailto:Direction-sante@cdg-64.fr)

© 2020 CDG 64

Si vous ne souhaitez plus recevoir nos communications, [suivez ce lien](#)