

ANIMATEUR DE LOISIRS ET PERISCOLAIRE

Rubriques principales :

Missions du poste :

- Participer à l'animation des temps de garderie des élèves de maternelle et de primaire.
- Participer aux missions de distribution, de service, d'accompagnement des enfants pendant le repas et d'entretien des locaux de la cantine.
- Garantir la sécurité morale, physique et affective des enfants et entretenir des relations avec les familles.
- Participer à l'éveil des enfants par la mise en œuvre de projets d'animation et de démarches pédagogiques.
- Participer au fonctionnement et enrichir la vie de l'équipe d'animation.

Activités et tâches principales du poste :

• Participer à l'animation des temps de garderie des élèves :

Ouvrir et fermer les portes de la garderie, veiller à l'extinction des lumières et au rangement de la salle.

Participer à l'accueil des parents.

Participer à la surveillance et à l'animation des temps de garderie du matin (.. à .. enfants) et du soir (.. à .. enfants).

• Participer aux missions de distribution, de service, d'accompagnement des enfants et de la cantine :

Préparer la salle de cantine.

Faire l'appel dans les classes et accompagner les enfants à la cantine.

Accompagner les enfants aux toilettes.

Accueillir les enfants et les placer à table.

Assurer le service des plats.

Aider les plus jeunes enfants à prendre leur repas.

Effectuer la surveillance du temps de récréation après le repas OU assurer le temps de repas du 2^{ème} service pour les primaires.

Accompagner les enfants à la récréation et/ou assurer la surveillance.

Laver la vaisselle, les tables et les sols.

• Garantir la sécurité morale, physique et affective des enfants et entretenir des relations avec les familles :

Aménager des espaces en fonction des animations proposées et des besoins des enfants dans le respect des règles de sécurité.

Participer aux différents temps de la vie quotidienne dans le respect des règles d'hygiène et de sécurité.

Etre médiateur au sein du groupe d'enfants : gérer les conflits, garantir le respect des règles de vie, être à l'écoute des enfants tout en facilitant les échanges et le partage.

Faire en sorte que les relations avec les familles et les enfants soient harmonieuses.

• Participer à l'éveil des enfants par la mise en œuvre de projets d'animation et de démarches pédagogiques :

Proposer et adapter les animations en lien avec le projet pédagogique de la structure.

Préparer, mettre en œuvre et réaliser les animations.

Mettre en place un répertoire d'activités variées en lien avec les spécificités du public.

Concevoir et élaborer les projets d'activités mis en place sur le centre de loisirs.

Accompagner, réaliser et évaluer les projets des enfants.

Animer chaque moment d'animation auprès des enfants.

• **Participer au fonctionnement et enrichir la vie de l'équipe d'animation :**

Concevoir et élaborer le projet pédagogique avec le directeur du centre de loisirs et l'équipe d'animation. Etablir les modes de fonctionnement du centre : règles de vie, consignes de sécurité, rythmes de vie des enfants...

Participer de manière active aux réunions d'équipe, apporter ses connaissances et ses savoirs.

Partager les informations en sa possession avec l'équipe d'animation et rendre compte au directeur de toutes les situations particulières (fonctionnement, familles, enfants, partenaires...).

Entretenir des relations quotidiennes et courtoises avec les collègues, les partenaires et les usagers.

Utiliser de façon pertinente le matériel et les équipements d'accueil. Participer à l'inventaire et aux commandes du matériel.

Activités et tâches secondaires du poste :

Répondre au téléphone pendant le temps de garderie (*le cas échéant*)

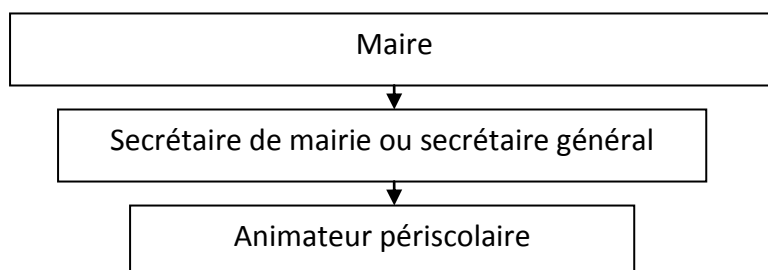
Contacter les parents en cas de problème (*le cas échéant*)

Etre le « référent scolaire/périscolaire » pour les élus et les agents du scolaire et périscolaire : transmettre les informations aux agents de l'école et faire remonter les problèmes rencontrés par les agents.

Mettre à jour quotidiennement le nombre d'enfants présents à la cantine.

Assurer le remplacement de l'ATSEM.

Positionnement hiérarchique :



Relations fonctionnelles :

• **En interne à la collectivité :**

- en relation avec les élus (maire, adjoints).
- en relation avec les agents qui collaborent à la tâche.

• **En externe à la collectivité :**

- contact quotidien avec les enfants
- contact quotidien avec les parents

Exigences requises :

• **Formations et qualifications nécessaires :**

BAFA oui équivalent.

• **Compétences techniques :**

Connaître les techniques d'écoute active, de communication et d'animation.

Connaître les techniques de service en salle.
Connaître les procédures mises en place dans le cadre de la méthode HACCP.
Connaître les techniques de base de la psychologie et de la pédagogie en rapport avec les jeunes enfants ainsi que leurs besoins nutritionnels.
Maîtriser les gestes de premiers secours.
Maîtriser les postures professionnelles à tenir en cas d'accident, de manifestation allergique, de troubles comportementaux...
Connaître les gestes et postures de travail à adopter dans le cas de port de charge ou d'entretien des locaux.

• **Compétences relationnelles :**

Etre à l'écoute.
Etre patient.
Goût du travail avec les enfants.
Savoir travailler en équipe.
Etre vigilant et réactif.
Discrétion professionnelle et devoir de réserve.

Cadre statutaire :

Catégorie : C

Filière : Animation

Cadre d'emplois : Adjoints d'animation territoriaux

Moyens (humains, matériels, financiers...) mis à disposition :

Jeux pour les enfants (ceux de l'école).
Véhicule de service en fonction du nombre de kilomètres parcourus.
Remboursements des frais de déplacement et de restauration.
Assurance auto-collaborateur

Rubriques complémentaires :

Conditions et contraintes d'exercice :

- Le temps de travail peut être incomplet.
- Travail en équipe pour le temps de cantine et la garderie.
- Déplacements quotidiens en voiture.
- Emploi du temps morcelé sur la journée.
- Possibles difficultés d'adaptation lors des prises de postes
- Discrétion professionnelle, secret professionnel et devoir de réserve.
- Sens du service public.
- Grande disponibilité.
- Travail en intérieur et en extérieur pour la garderie.
- Pénibilité physique liée à la station debout prolongée et à l'exposition au bruit.

Indicateurs d'appréciation des résultats :

- Fiches d'évaluation envoyées systématiquement après chaque intervention.