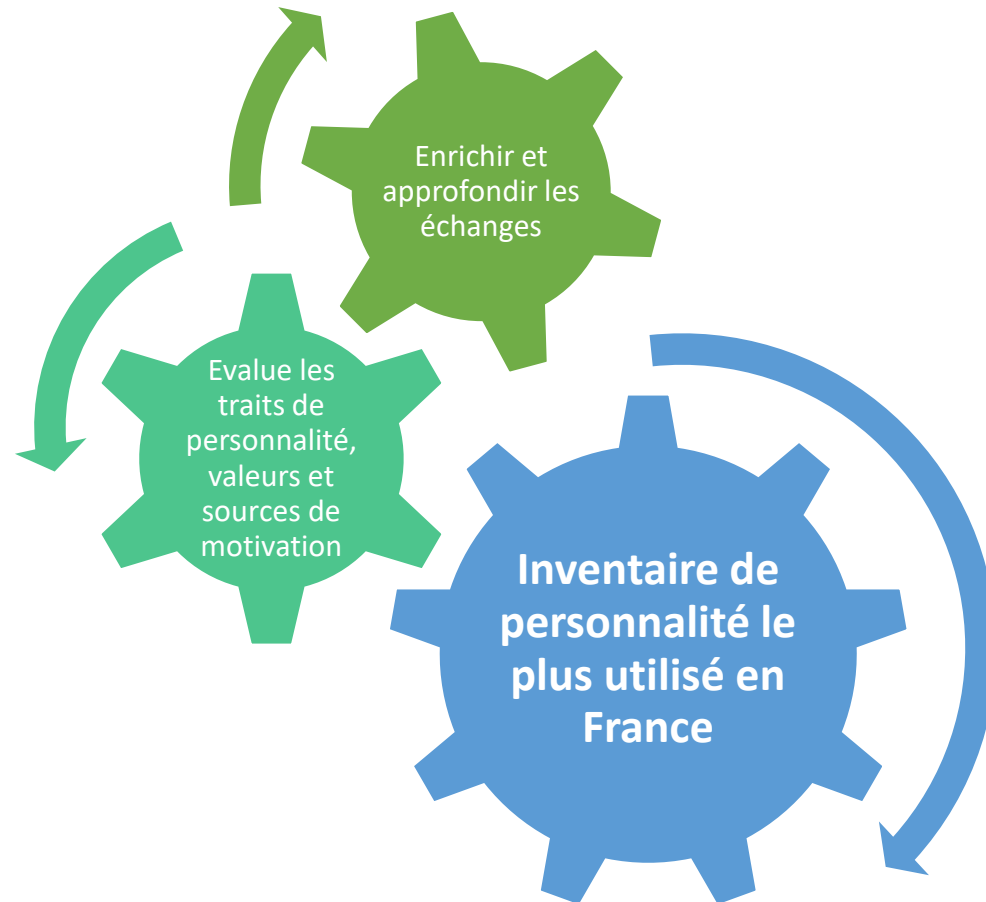


# NOUVEL OUTIL D'ACCOMPAGNEMENT – TEST SOSIE 2<sup>nd</sup>e Génération

*Ou comment sécuriser vos recrutements ?*



## ▪ Qu'est-ce que le test SOSIE 2<sup>nd</sup>e Génération ?



Etalonnage sur un échantillon représentatif

Pas de « bonnes » ou « mauvaises » réponses, à lier aux finalités recherchées

# NOUVEL OUTIL D'ACCOMPAGNEMENT – TEST SOSIE 2<sup>nd</sup>e Génération

## *Ou comment sécuriser vos recrutements ?*

### ▪ Que « mesure » le test SOSIE 2<sup>nd</sup>e Génération ?



#### 8 Traits de personnalité

Caractéristiques individuelles, tendance à penser, ressentir et agir, ressources personnelles, potentiels, forces et axes d'amélioration...

→ le « Comment »

Chaque trait de personnalité caractérise l'individu et le décrit sur une facette précise, à un instant T.

Exemples : résistance au stress, sociabilité, curiosité d'esprit, acceptation des autres, dynamisme...

#### 12 Valeurs personnelles et interpersonnelles

Éléments moteurs, besoins essentiels à satisfaire, sources de mobilisation, leur donnant du sens, et guidant décisions et comportements

→ le « Pourquoi »

Ce à quoi nous sommes attachés, ce qui nous met en mouvement, ce qui nous fait réagir

→ Eclaire sur les motivations, les réactions à l'environnement, les conditions d'épanouissement... cohérentes (ou non) avec les valeurs et l'organisation de la collectivité

Exemples : conformisme, considération sociale, goût du pouvoir, variété/nouveauté, conviction...

En croisant ces 20 dimensions, l'analyse des résultats du test permet d'émettre des hypothèses... à valider, infirmer, nuancer... dans l'échange avec la personne

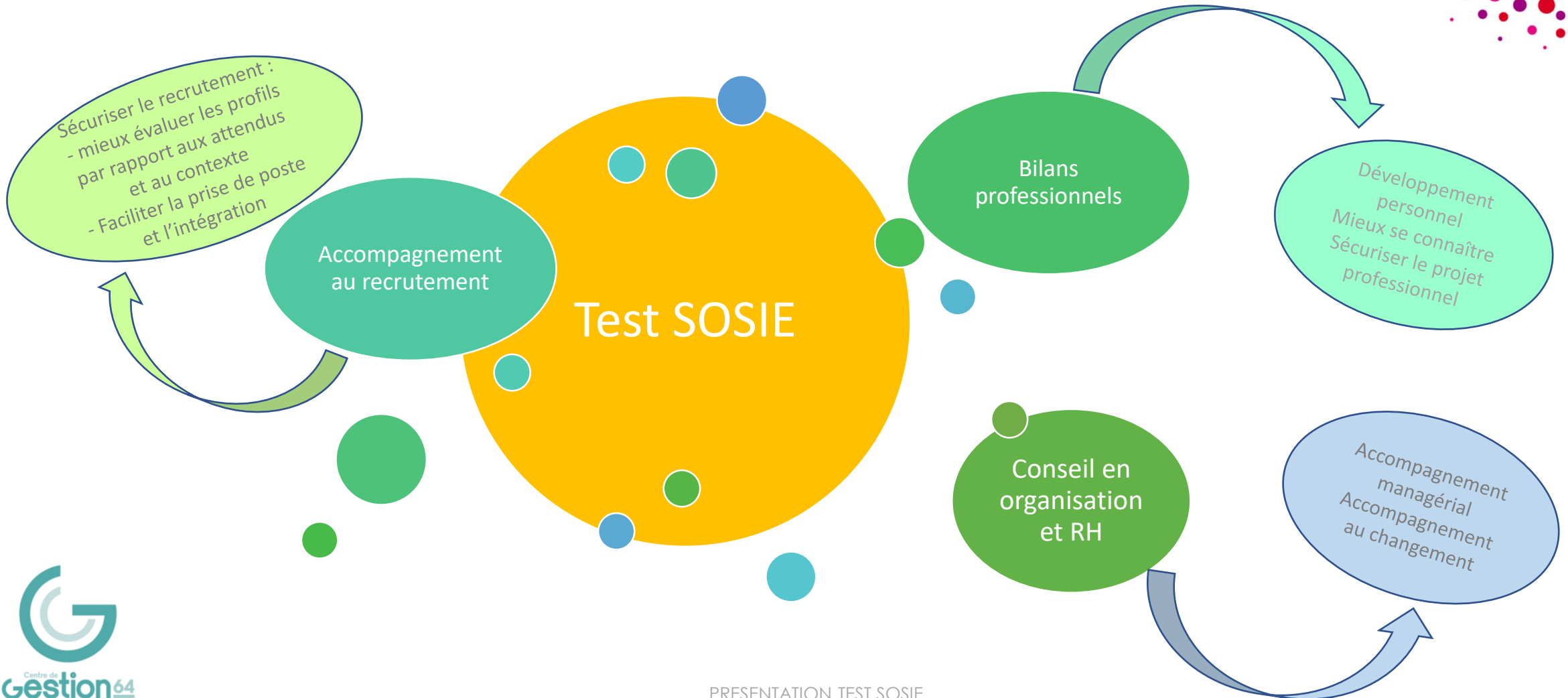


# NOUVEL OUTIL D'ACCOMPAGNEMENT – TEST SOSIE 2<sup>nd</sup>e Génération

*Ou comment sécuriser vos recrutements ?*



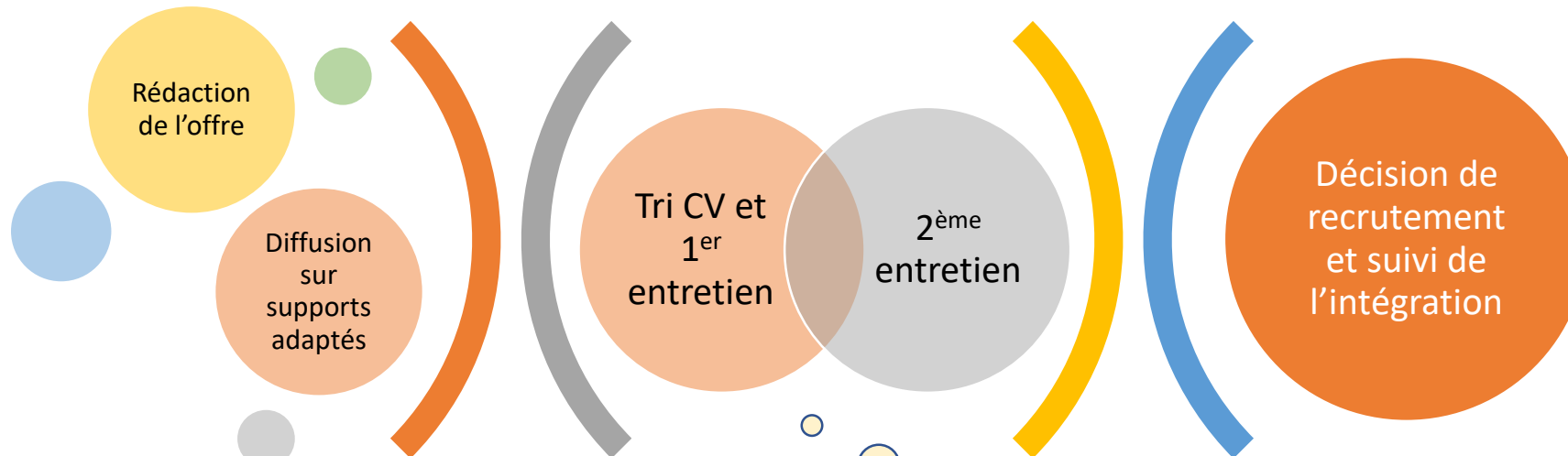
## ▪ Dans quels contextes le CDG mobilise-t-il ce test ?



# NOUVEL OUTIL D'ACCOMPAGNEMENT – TEST SOSIE 2<sup>nd</sup>e Génération

*Ou comment sécuriser vos recrutements ?*

- Zoom sur l'intégration du test SOSIE dans un processus de recrutement (nouvelle prestation)



**Cadrage besoins, contexte et exigences du poste**

**Sélection**

Décision de recrutement et suivi de l'intégration



**Test SOSIE**  
→ Ex : apprécier les capacités au travail en équipe, le degré d'autonomie, le style de management, les capacités d'écoute, de prise de recul, de communication...



# NOUVEL OUTIL D'ACCOMPAGNEMENT – TEST SOSIE 2<sup>nd</sup>e Génération

*Ou comment sécuriser vos recrutements ?*



## ▪ Pour tout renseignement complémentaire :

- Accompagnement au recrutement
- Conseil en organisation et RH

[grh@cdg-64.fr](mailto:grh@cdg-64.fr) – 05 59 90 18 23

- Accompagnement à la mobilité :

[mobilite@cdg-64.fr](mailto:mobilite@cdg-64.fr) - 05 59 84 59 38

